

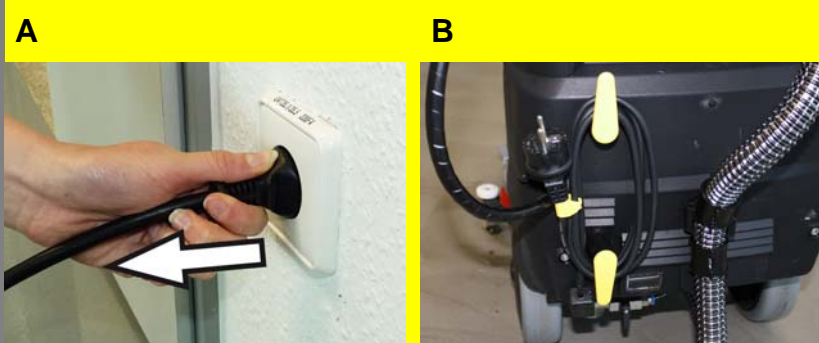


Avertissement

Il ne s'agit ici que d'un bref mode d'emploi ! Lire le mode d'emploi ci-joint, avant d'utiliser ou d'entretenir l'appareil. En cas de non-respect des instructions de service et des consignes de sécurité, l'appareil risque de subir des dommages matériels et l'utilisateur ainsi que toute tierce personne sont exposés à des dangers potentiels.

Mise en service

1



- A Débrancher le chargeur du réseau.
- B Enrouler le câble d'alimentation autour de l'attache-câbles.

2



- A Ouvrir le couvercle du réservoir d'eau propre.
- B Introduire le tuyau de remplissage dans l'orifice de remplissage et raccorder l'autre extrémité à un robinet d'eau. Remplir d'eau fraîche (maximum 50° C) Ajouter de détergent. Observer les consignes pour le dosage.
- C Fermer le couvercle du réservoir d'eau propre.

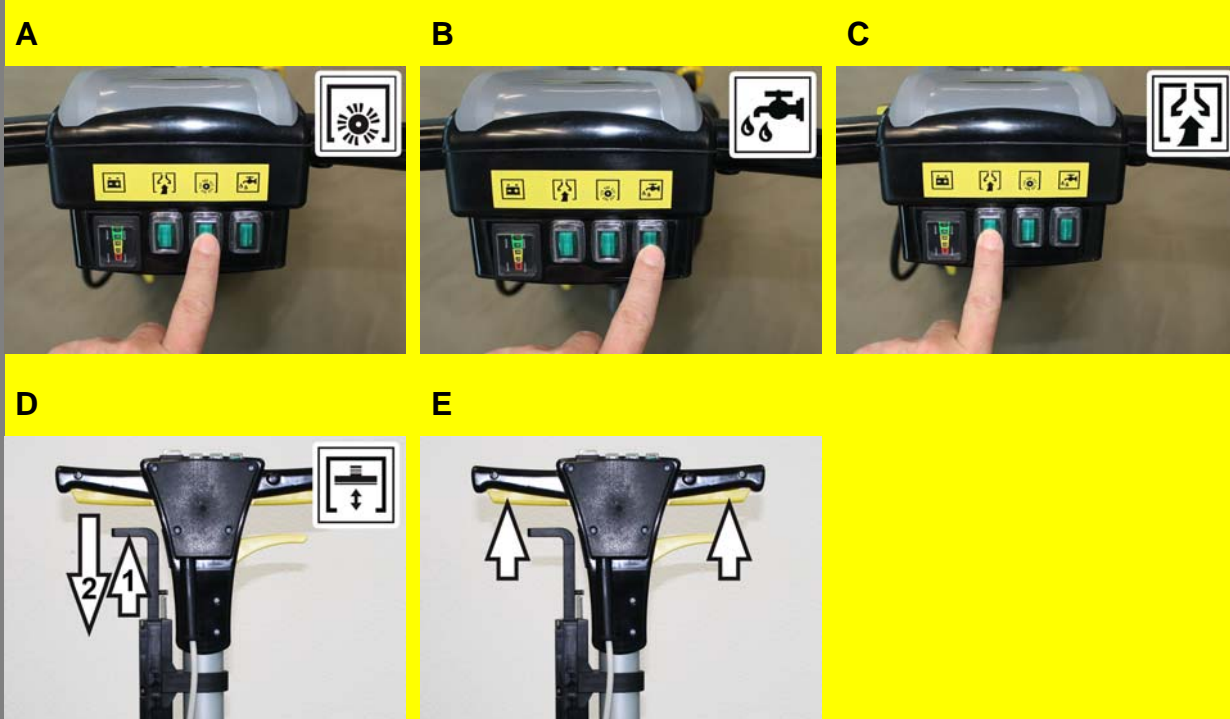
3



- A Tirer le levier Réglage d'inclinaison.
- B Régler le guidon de poussée à la hauteur désirée. Lâcher le levier Réglage d'inclinaison.
- C Régler la quantité d'eau correspondant à la saleté et au type de sol à l'aide de la vanne de régulation.

Fonctionnement

1



Démarrage de la machine

- A Activer l'interrupteur d'entraînement de brosse
- B Activer l'interrupteur de solution détergente
- C Activer l'interrupteur de turbine d'aspiration, l'aspiration démarre.

Remarque

Suivant le nettoyage à effectuer, il est possible de laisser certaines fonctions hors circuit.

Les interrupteurs activés s'allument.

- D Tirer vers le bas le levier d'abaissement de la barre d'aspiration et le presser vers le bas pour abaisser la barre d'aspiration.

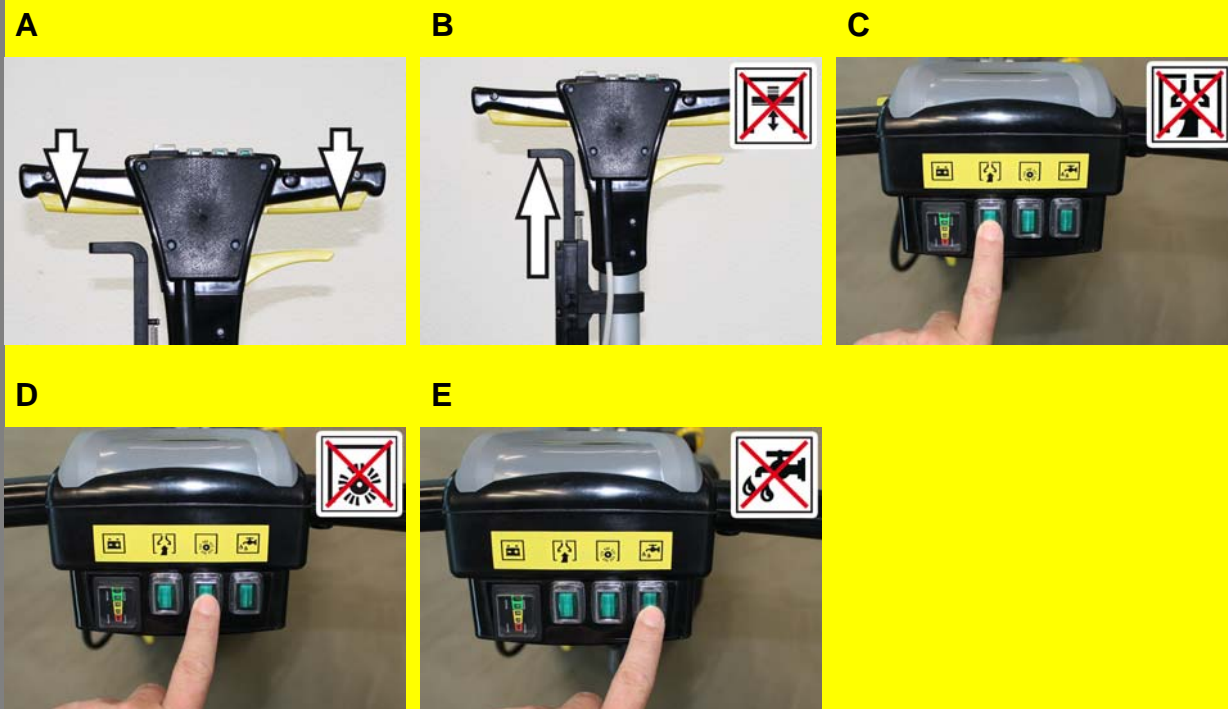
Attention

Risque d'endommagement pour le revêtement de sol. Ne pas exploiter l'appareil sur place. Risque d'endommagement. Toujours soulever la barre d'aspiration avant de rouler longtemps en marche arrière.

- E Actionner l'interrupteur poignée pour mettre l'entraînement de brosse et l'application de la solution détergente en marche (si réglé). Déplacer l'appareil en avant, sur la surface à nettoyer.

Fin de l'utilisation

1



Mise hors service de l'appareil

- A Relâcher l'interrupteur poignée. Encore avancer l'appareil de 1 à 2 m pour aspirer toute l'eau restante.
- B Tirer le levier de l'abaissement de la barre d'aspiration vers le haut.
- C Mettre le commutateur turbine d'aspiration hors service.
- D Couper l'interrupteur entraînement de brosse
- E Couper l'interrupteur application du détergent

2



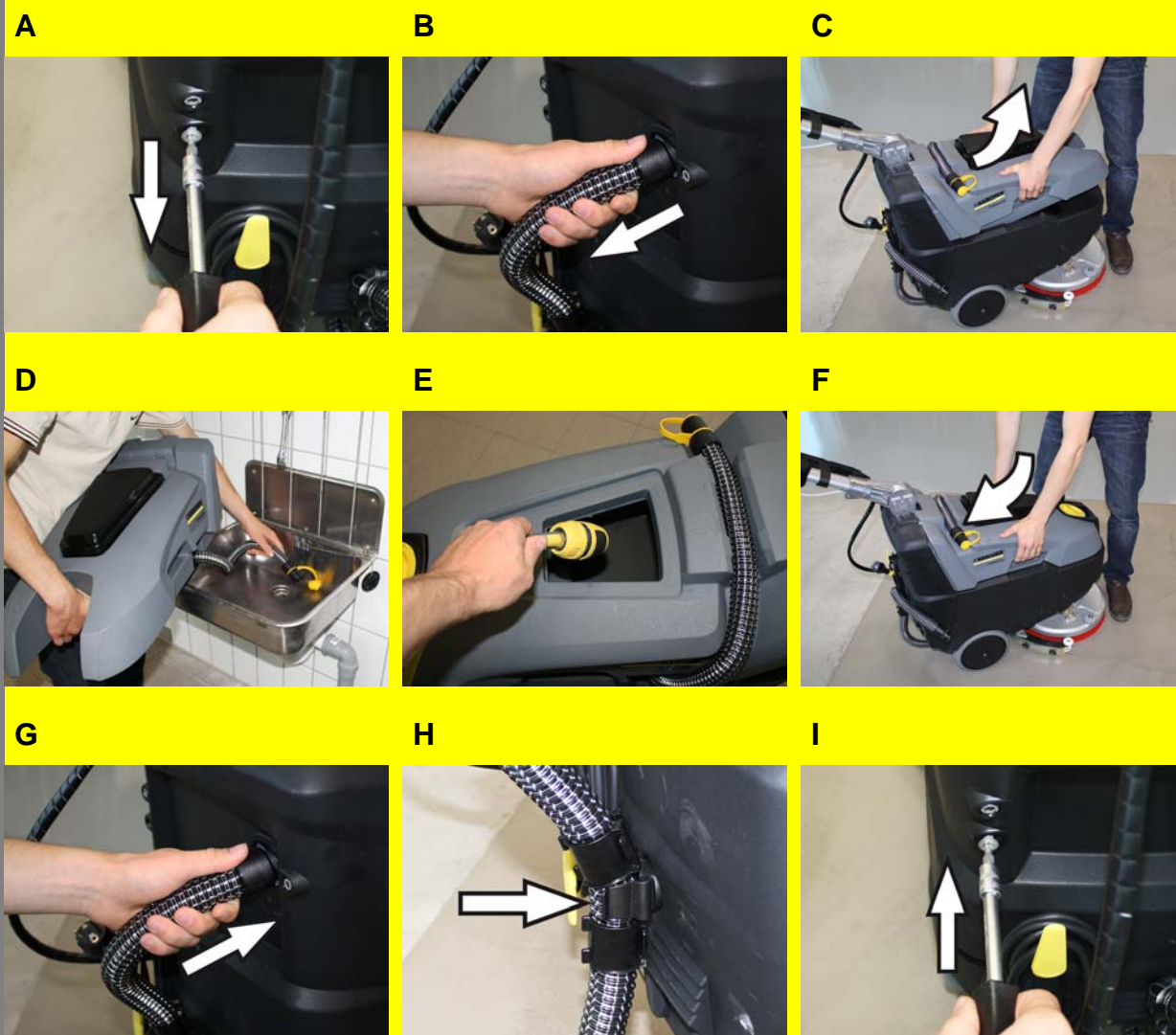
Vidange du réservoir d'eau sale

⚠ Avertissement

Tenir compte des prescriptions locales pour le traitement des eaux usées.

- A Sortir le flexible de vidange pour l'eau sale du support, ouvrir le couvercle et l'abaisser au-dessus d'un collecteur approprié.
- B Rincer le réservoir d'eau sale à l'eau propre.

3



Démontez le réservoir d'eau sale et le vider

Option, si un écoulement des eaux n'est pas disponible.

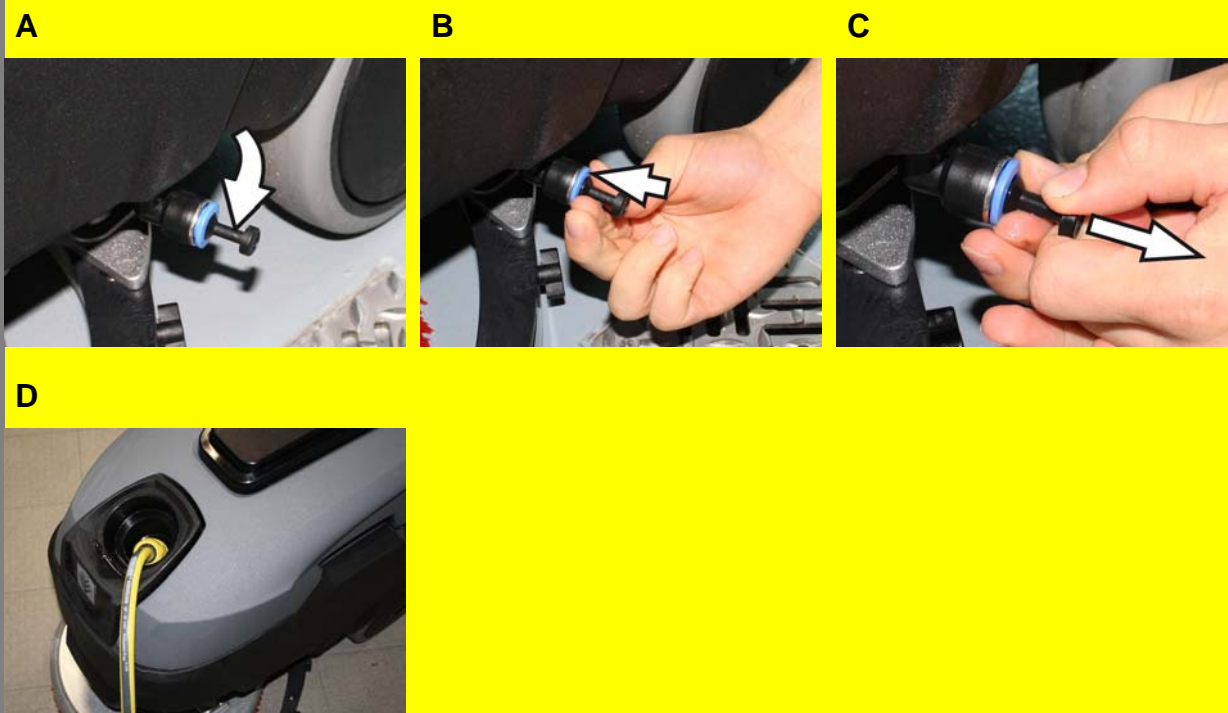
⚠ Avertissement

Tenir compte des prescriptions locales pour le traitement des eaux usées.

- A Dévisser la vis du réservoir d'eau sale.
- B Retirer le flexible d'aspiration du réservoir d'eau sale.
- C Retirer le réservoir d'eau sale et l'emporter au dispositif collecteur.
- D Sortir le flexible de vidange pour l'eau sale du support, ouvrir le couvercle et l'abaisser au-dessus d'un collecteur approprié.
- E Rincer le réservoir d'eau sale à l'eau propre.
- F Remettre le réservoir d'eau sale en place sur l'appareil.
- G Amener le flexible d'aspiration du réservoir d'eau sale.
- H Mettre en place le flexible d'aspiration du réservoir d'eau sale entre les colliers sur le support.
- I Visser la vis du réservoir d'eau sale.

Fin de l'utilisation

4



Vidange du réservoir d'eau propre

⚠ Avertissement

Tenir compte des prescriptions locales pour le traitement des eaux usées.

- A Pivoter la tubulure d'évacuation vers l'extérieur.
- B Repousser la bague.
- C Retirer l'obturateur.
Vider le réservoir d'eau propre.
- D Rincer le réservoir d'eau propre à l'eau claire.
Enfoncer l'obturateur dans la tubulure d'évacuation.

5



Chargement de la batterie

- A En cas échéant, recharger la batterie.
Brancher la fiche secteur du câble de raccordement dans la prise.

Entretien et maintenance

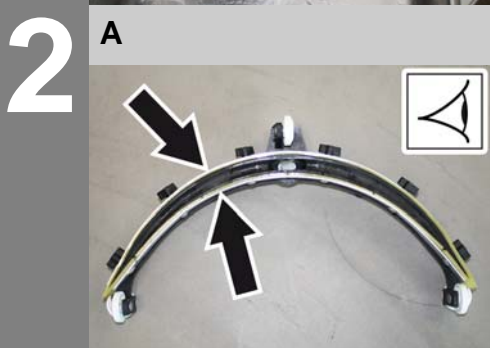
1 fois par jour

mensuellement

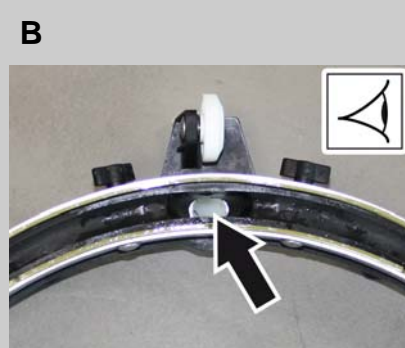
Service après-vente de Kärcher



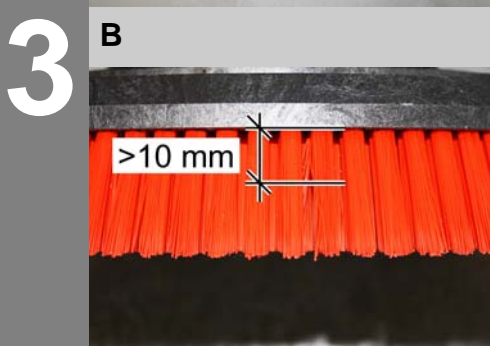
A Retirer le couvercle du réservoir d'eau sale et rincer la partie intérieure du couvercle et le flotteur à l'eau.



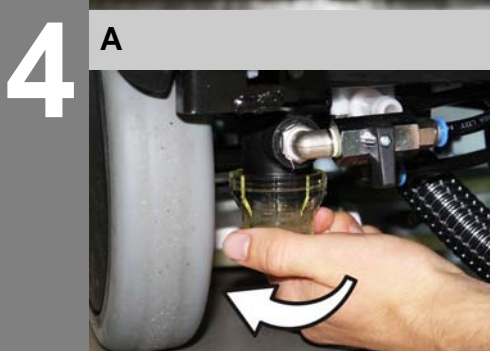
A Nettoyer les lèvres d'aspiration sur la barre d'aspiration et en cas de besoin tourner ou remplacer.



B Nettoyer le canal d'aspiration.



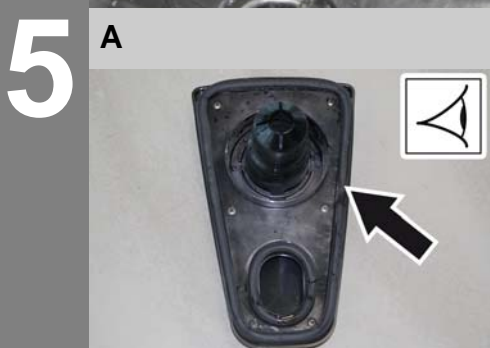
A Contrôler l'usure de la brosse et la nettoyer.
Contrôler le degré d'usure des brosses (longueur des crins au minimum 10 mm) et le cas échéant, les remplacer.



A Nettoyer le filtre d'eau propre.



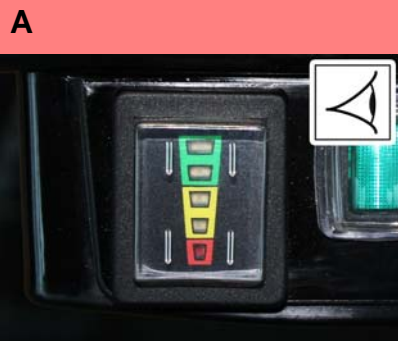
A Nettoyer les joints entre le réservoir d'eau sale et le couvercle et vérifier s'ils sont étanches, en cas de besoin remplacer.



Faire effectuer la révision annuelle.

Consignes de dépannage

1



Pannes avec affichage

L'affichage d'état de la batterie indique des défauts.

Cf. manuel d'utilisation, chapitre « Pannes avec affichage ».

Il est impossible de mettre l'appareil en marche

- A Vérifier le niveau de charge de la batterie.
Charger la batterie, en cas de besoin.

2



Puissance d'aspiration insuffisante

- A Activer l'interrupteur de la turbine d'aspiration.

- B Vider l'eau sale.

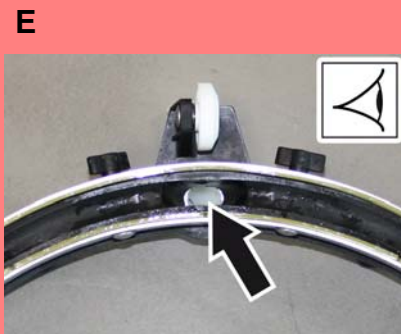
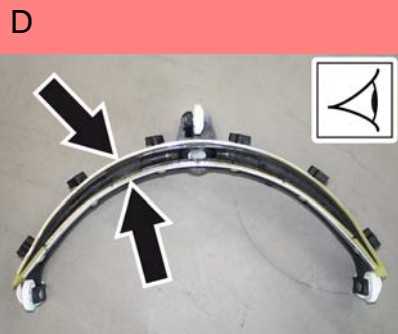
Cf. « Fin de l'utilisation », points 2 et 3.

- C Nettoyer les joints entre le réservoir d'eau sale et le couvercle et vérifier s'ils sont étanches, en cas de besoin remplacer.

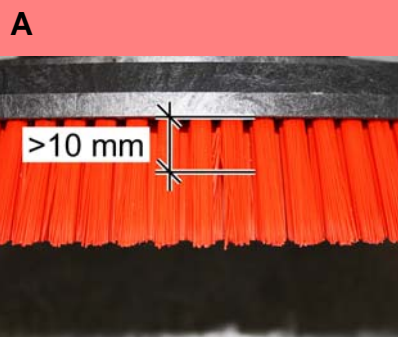
- D Vérifier le réglage de la barre d'aspiration, régler la barre d'aspiration si nécessaire.

Nettoyer les lèvres d'aspiration sur la barre d'aspiration et en cas de besoin tourner ou remplacer.

- E Nettoyer le canal d'aspiration.



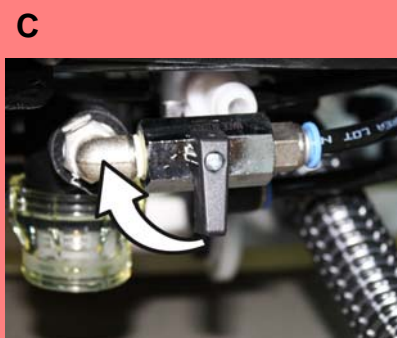
3



Résultat de nettoyage insuffisant

- A Contrôler l'usure de la brosse et la nettoyer. Vérifier si la brosse est usée, la remplacer si nécessaire ; si les poils sont plus courts que 10mm, remplacer la brosse.

4



Quantité d'eau insuffisante

- A Contrôler le niveau d'eau propre et en cas de besoin, remplir le réservoir

- B Activer l'interrupteur de solution détergente

- C Ouvrir la vanne de régulation du débit d'eau.

- D Nettoyer le filtre d'eau propre.



5



Les brosses ne se tournent pas

- A Activer l'interrupteur mode brosse.

Vérifier si les brosses sont bloquées par des corps étrangers, éliminer les corps étrangers.

Couper l'interrupteur du mode brosse, attendre un moment puis remettre l'interrupteur en marche.