

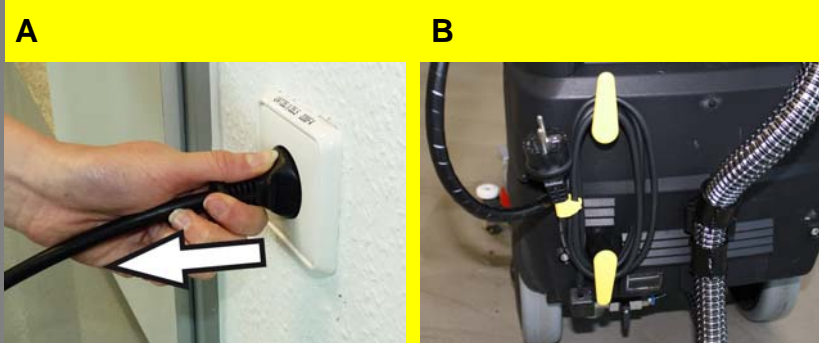


### Varning

Detta är bara en snabbguide! Läs den bifogade bruksanvisningen innan du använder eller underhåller produkten. Om bruksanvisningen och säkerhetsanvisningarna inte följs kan produkten skadas och faror uppstå för användaren och andra personer.

## Idrifttagning

# 1



- A Skilj laddaren från nätet.
- B Rulla upp nätkabeln på kabelhållaren.

# 2



- A Öppna locket på färskvattentanken.
- B Stick in påfyllningsslangen i påfyllningsöppningen och anslut den andra änden till en vattenkran. Fyll på färskvatten (maximalt 50 °C). Blanda i rengöringsmedel. Beakta doseringsanvisningar.
- C Stäng locket på färskvattentanken.

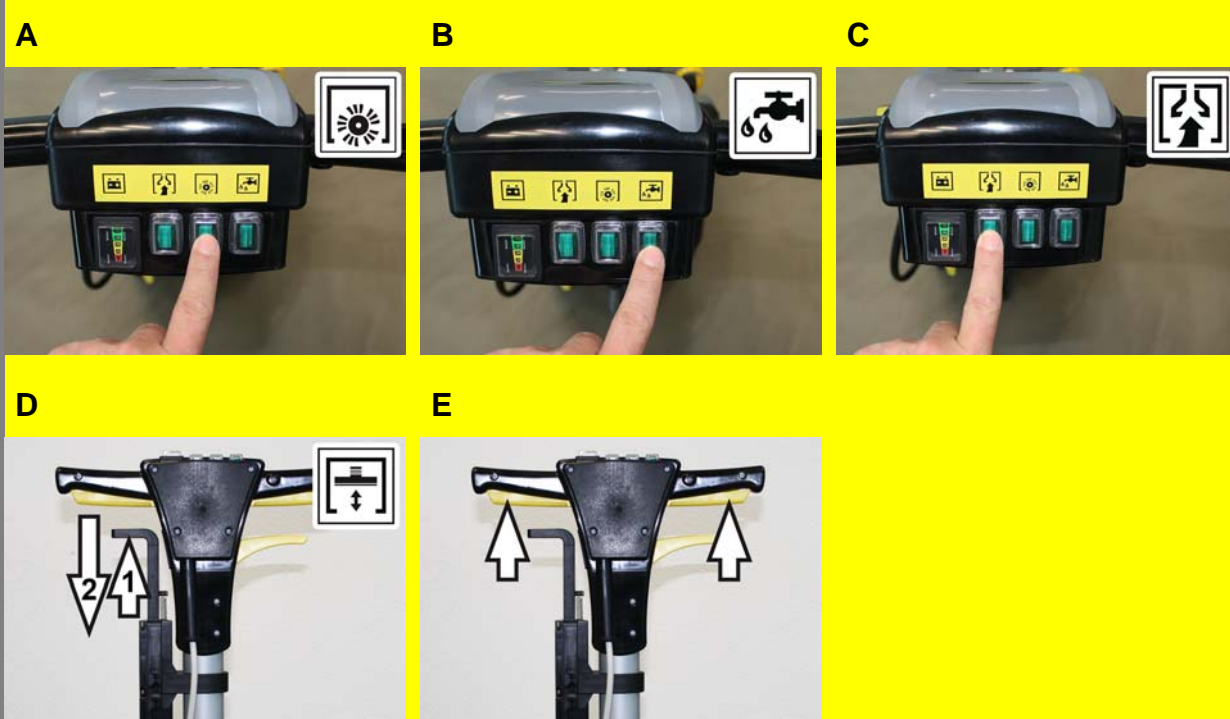
# 3



- A Drag i spak för lutningsinställning.
- B Ställ in skjutbygel på önskad höjd. Släpp spak för lutningsinställning.
- C Ställ in vattenmängd i förhållande till nedsmutsning, och typ av golvbeläggning, med hjälp av regleringsventilen.

## Drift

# 1



### Starta maskinen

- A Starta borstdriften
- B Tryck in knappen rengöringslösning.
- C Tryck in startknappen till sugturbinen, uppsugningen startas.

### Observera

Beroende av rengöringsarbetet kan enskilda funktioner förbli frånslagna.

Intryckta brytare tänds.

- D Drag spaken för sugskenenedsänkning uppåt, tryck sedan ner den så att sugbalken sänks ner.

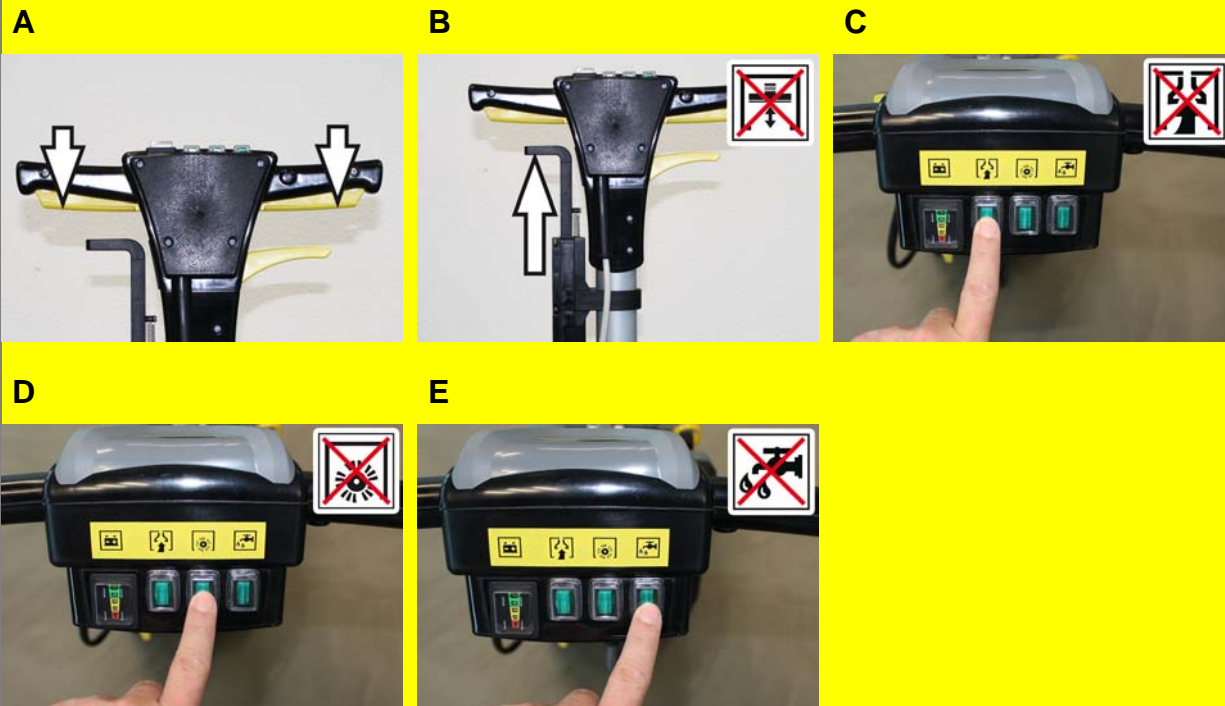
### Varning

Risk för skada på golvbeläggning. Låt inte maskinen arbeta stillastående. Skaderisk. Lyft upp sugskenan innan du kör längre sträckor baklänges.

- E Påverka handtagsbrytaren, borstdriften och rengöringsappliceringen startas (om de är inställda). Skjut maskinen framåt över den yta som skall rengöras.

## Avsluta driften

### 1



#### Koppla från aggregatet

- A Släpp hantagsbrytaren.  
Kör maskinen 1-2 m framåt för att suga upp restvatten.
- B Drag spaken för sänkning av sugskenan uppåt.
- C Stäng av reglage till sugturbin.
- D Slå ifrån borstdriften.
- E Stäng av appliceringen av rengöringsmedel.

### 2



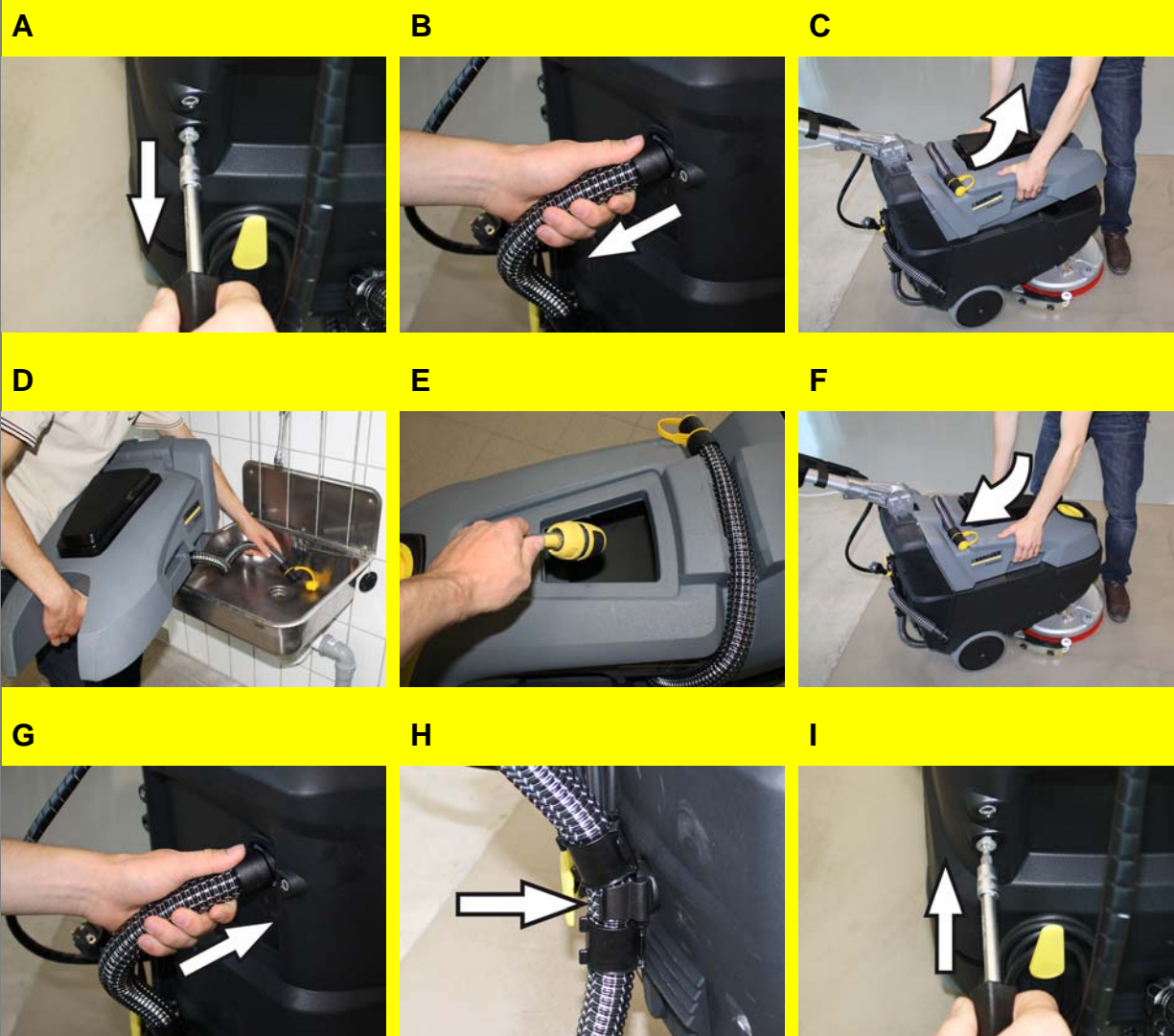
#### Tömma smutsvattentanken

##### ⚠ Varning

Beakta lokala föreskrifter för smutsvattenshantering.

- A Tag tömningsslang för smutsvatten ur hållare, öppna locket och placera slangen över ett lämpligt uppsamlingskärl.
- B Spola ur smutsvattenbehållaren med rent vatten.

### 3



#### Montera bort smutsvattentank och tömma den

Tillval, om inget vattenavlopp finns.

##### ⚠ Varning

Beakta lokala föreskrifter för smutsvattenshantering.

- A Skruva ur skruven ur smutsvattentanken.
- B Ta loss slugslangen Smutsvattentank.
- C Ta loss smutsvattentanken och bär den till uppsamlingsanordningen.
- D Tag tömningsslang för smutsvatten ur hållare, öppna locket och placera slangen över ett lämpligt uppsamlingskärl.
- E Spola ur smutsvattenbehållaren med rent vatten.
- F Sätt tillbaka smutsvattentanken på maskinen.
- G Montera sugslangen Smutsvattentank.
- H Sätt i sugslangen till smutsvattentanken mellan klämmorna i hållaren.
- I Skruva in skruven i smutsvattentanken.



## Avsluta driften

# 4



### Tömma färskvattentanken

#### ⚠ **Varning**

Beakta lokala föreskrifter för smutsvattenshantering.

- A Sväng ut avtappningsröret.
- B Skjut tillbaka ringen.
- C Dra av proppen.  
Töm färskvattentanken på vatten.
- D Spola ur färskvattentanken med klart vatten.  
Tryck in proppen i avtappningsröret.

# 5



### Ladda batteriet

- A Ladda batteriet vid behov.  
Anslut nätkontakt på anslutningskabel till vägguttag.

## Skötsel och underhåll

dagligen

varje månad

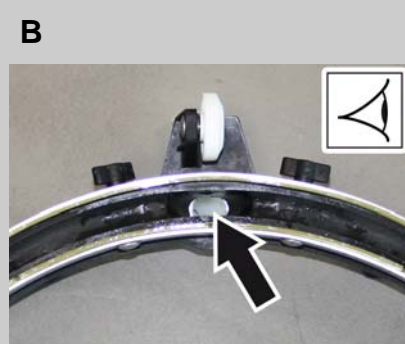
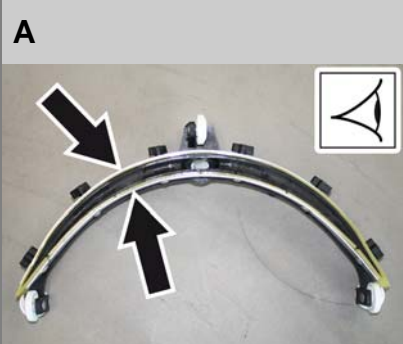
Kärcher kundservice

1



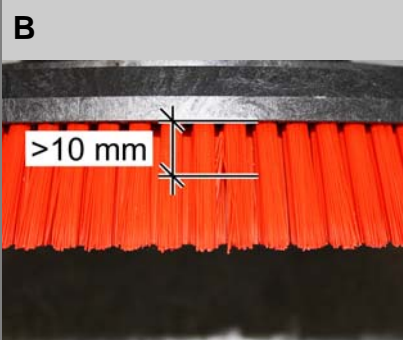
A Ta loss locket från smutsvattentanken och spola av locket insida och flottören.

2



A Rengör sugläppar på sugskena, vänd eller byt ut vid behov.  
B Rengöra sugkanalen.

3



A Kontrollera om borsten är sliten, rengör den.  
Kontrollera om borstarna är slitna (borstlängd minst 10 mm), byt ut vid behov.

4



A Rengör färskvattenfiltret.



5



A Rengör tätningar mellan smutsvattentank och lock och kontrollera täthet, byt ut vid behov.

6

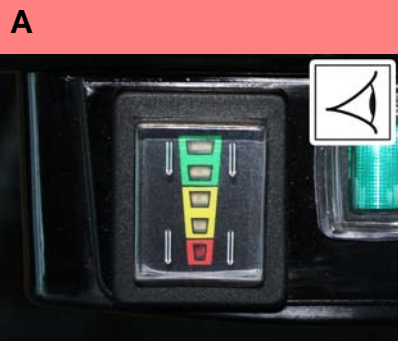


Engagera kundtjänst varje år.



## Åtgärder vid fel

### 1

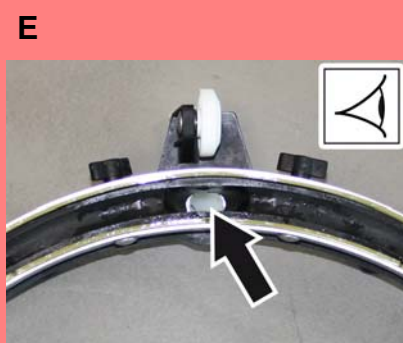
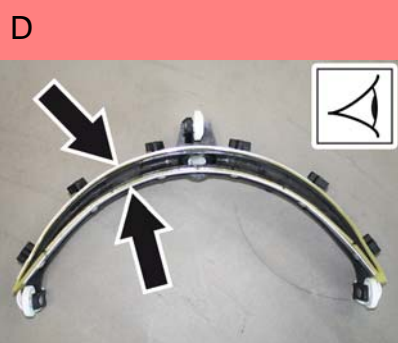


Störningar med indikering  
Batteriindikeringslampan visar störningar:  
Se bruksanvisningen, kapitel "Störningar med indikation".  
Maskinen startar inte  
A Kontrollera batteriets laddning.  
Ladda batteriet vid behov.

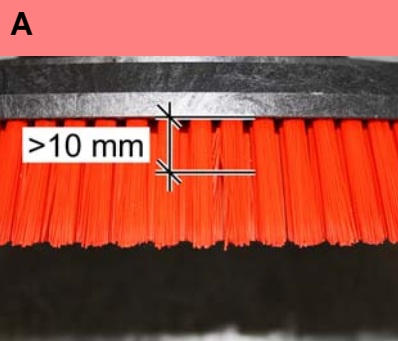
### 2



Otillräcklig sugeffekt  
A Starta sugturbinen.  
B Töm ut smutsvatten  
Se "Avsluta drift, punkt 2 och 3."  
C Rengör tätningar mellan smutsvattentank och lock och kontrollera täthet, byt ut vid behov.  
D Kontrollera sugskenans inställning, ställ in den vid behov.  
Rengör sugläppar på sugskena, vänd eller byt ut vid behov.  
E Rengöra sugkanalen.

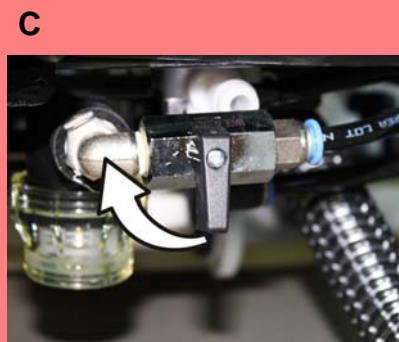


### 3



Otillräckligt rengöringsresultat  
A Kontrollera om borsten är sliten, rengör den.  
Kontrollera borstslitage och byt ut vid behov: om borsten är kortare än 10mm ska borsten bytas ut

### 4



Otillräcklig vattenmängd  
A Kontrollera färskvattennivå, fyll på tanken vid behov.  
B Tryck in knappen rengöringslösning.  
C Öppna regleringsventilen för vattenmängden.  
D Rengör färskvattenfiltret.



### 5



Borstar roterar inte  
A Starta borstdrift med reglaget.  
Kontrollera om främmande material blockerar borstarna och tag i så fall bort detta.  
Slå av brytarten för borstdrift, vänta ett ögonblick och starta borstdriften på nytt.